



МУНИЦИПАЛЬНОЕ ОБРАЗОВАНИЕ
СЕРДОЛОВСКОЕ ГОРОДСКОЕ ПОСЕЛЕНИЕ
ВСЕВОЛОЖСКОГО МУНИЦИПАЛЬНОГО РАЙОНА
ЛЕНИНГРАДСКОЙ ОБЛАСТИ

АДМИНИСТРАЦИЯ

ПОСТАНОВЛЕНИЕ

17 июля 2024г.

г. Сердолово

№ 636

**Об установлении
публичного сервитута
на земельные участки**

В соответствии с п.2 ст. 3.3 Федерального закона №137-ФЗ от 25 октября 2001 «О введении в действие Земельного кодекса Российской Федерации», ст. 23, п. 1 ст. 39.37, ст.39.38, ст. 39.41, ст. 39.42, ст.39.43 Земельного кодекса Российской Федерации, Федеральным законом № 131-ФЗ от 06.10.2003 «Об общих принципах организации местного самоуправления в Российской Федерации», Уставом МО Сердолово, на основании протокола заседания межведомственной земельной комиссии администрации МО Сердолово от 28.06.2024 № 17, рассмотрев ходатайство Публичного акционерного общества «Россети Ленэнерго» (далее – ПАО «Россети Ленэнерго») (ИНН 7803002209, КПП 781401001, ОГРН 1027809170300, адрес местонахождения: 197349, г. Санкт-Петербург, вн.тер. г. муниципальный округ Озеро Долгое, ул. Гаккелевская, д. 21, литера А, и другие представленные документы (вх. №05-05-412/2023 от 04.06.2024), администрация МО Сердолово

ПОСТАНОВЛЯЕТ:

1. Установить публичный сервитут общей площадью 26 326 кв.м сроком на 49 лет, в целях эксплуатации объекта электросетевого хозяйства ЛЭП-35 кВ п/ст Осиновая Роща п/ст Институт (ВЛ 35 кВ Левашовская-1) согласно схемы границ публичного сервитута (приложение № 1 к настоящему постановлению) в отношении:

1.1. части земельного участка с кадастровым номером 47:08:0000000:64, расположенного по адресу: Ленинградская область, Всеволожский район, Осинорощинская КЭЧ, Левашовский Лагерь, площадью 23550,81 кв.м;

1.2. части земельного участка с кадастровым номером 47:08:0103002:42 (ЕЗП 47:08:0000000:22), расположенного по адресу: Ленинградская область, Всеволожский район, публичный сервитут площадью 430,69 кв.м;

1.3. части земельного участка с кадастровым номером 47:08:0103002:31, расположенного по адресу: Ленинградская область, Всеволожский муниципальный район, Сертоловское городское поселение, г. Сертолово, микрорайон Сертолово-1, ул. Ленинградская, уч.№119, публичный сервитут площадью 1522,48 кв.м;

1.4. части земельного участка с кадастровым номером 47:08:0103002:6, расположенного по адресу: Ленинградская область, Всеволожский район, п. Песочный, улица Ленинградская, д. 119, публичный сервитут площадью 565,76 кв.м;

1.5. части земельного участка с кадастровым номером 47:08:0103002:10761, расположенного по адресу: Российская Федерация, Ленинградская область, Всеволожский район, Осинорощинская КЭЧ, Левашовский Лагерь, публичный сервитут площадью 256,27 кв.м.

2. Утвердить границы публичного сервитута (приложение № 2 к настоящему постановлению).

3. Установить срок, в течение которого использование частей земельных участков, указанных в пп. 1.1.-1.5. настоящего постановления, в соответствии с разрешенным использованием будет невозможно или существенно затруднено в связи с осуществлением публичного сервитута – до 60 дней.

4. ПАО «Россети Ленэнерго» (обладателю публичного сервитута):

4.1. согласно ч. 8 ст. 39.50 Земельного кодекса Российской Федерации привести части земельных участков, указанных в пп. 1.1.-1.5. настоящего постановления, в состояние, пригодное для использования в соответствии с видом разрешенного использования, в срок не позднее чем три месяца после завершения эксплуатации инженерного сооружения, для эксплуатации которого устанавливается публичный сервитут;

4.2. в соответствии с приказом Росреестра от 13.01.2021 № П/0004 представить электронный документ, содержащий описание местоположения границ публичного сервитута, в соответствии с требованиями к графическому описанию местоположения границ публичного сервитута, точности определения координат характерных точек границ публичного сервитута, формату электронного документа, содержащего указанные сведения, в целях внесения сведений о публичном сервитуте в Единый государственный реестр недвижимости;

4.3. согласно ч. 1 ст. 39.50 Земельного кодекса Российской Федерации приступить к осуществлению публичного сервитута со дня заключения соглашения о его осуществлении, но не ранее дня внесения сведений о публичном сервитуте в Единый государственный реестр недвижимости.

5. Размер платы за публичный сервитут и срок ее внесения устанавливаются между обладателем публичного сервитута и собственниками земельных участков, указанных в пп.1.1.-1.5. настоящего

постановления, в порядке, определенном статьей 39.46 Земельного кодекса Российской Федерации.

6. Сведения о границах публичного сервитута подлежат внесению в Единый государственный реестр недвижимости в соответствии с Федеральным законом от 13.07.2015 № 218-ФЗ «О государственной регистрации недвижимости».

7. Комитету по управлению муниципальным имуществом администрации МО Сертолово осуществить предусмотренные п. 7 ст. 39.43 ЗК РФ действия

8. Настоящее постановление вступает в силу после его официального опубликования (обнародования) на официальном сайте администрации МО Сертолово в информационно-телекоммуникационной сети Интернет.

9. Контроль за исполнением постановления оставляю за собой.

И.о. главы администрации

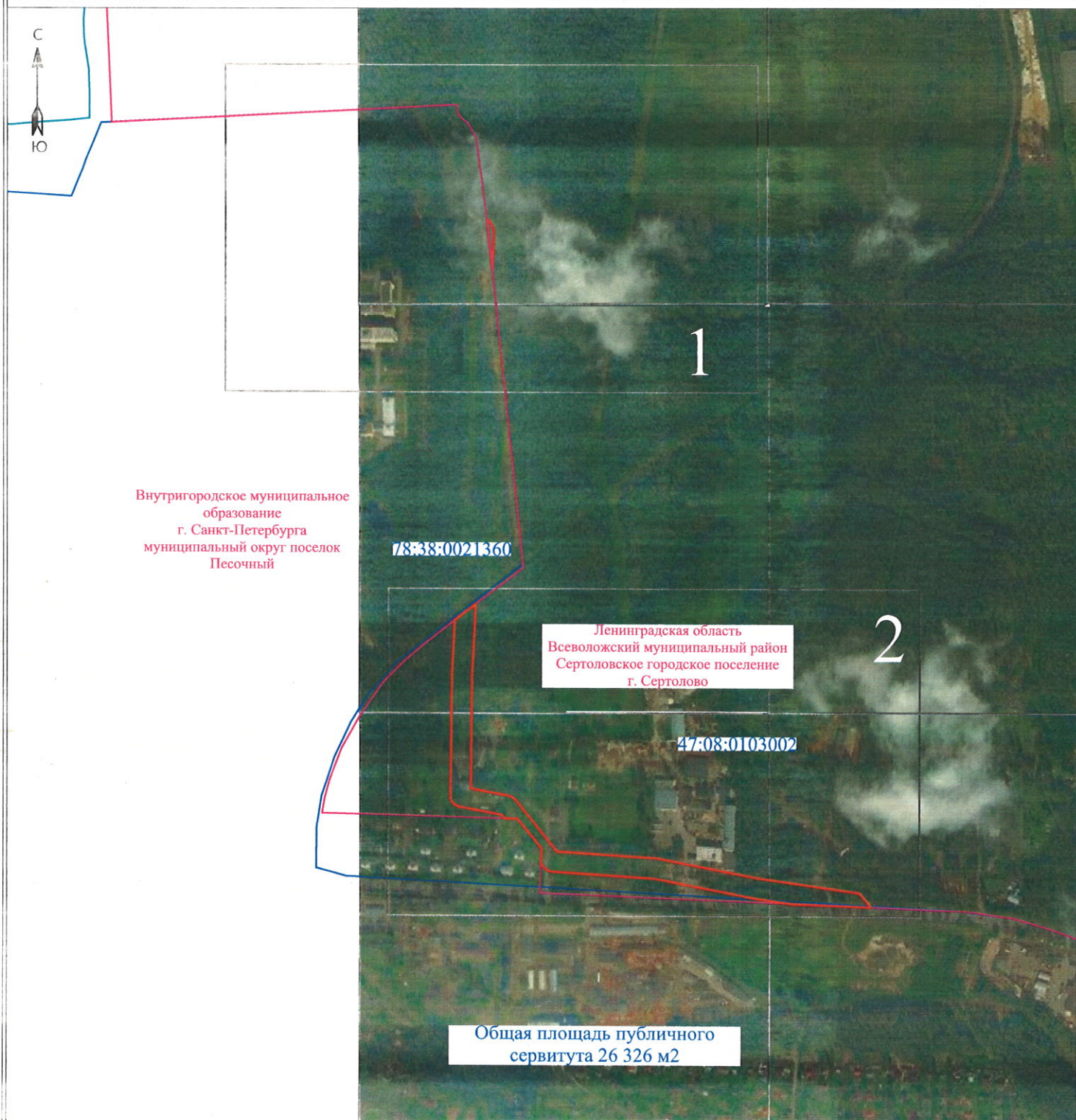


В.В. Василенко

от 17.07.2024 № 636

Схема расположения границ публичного сервитута

Лист 1 из 1



Масштаб 1:8000

Условные обозначения:

- 3 - обозначение характерных точек границы публичного сервитута
- (red line) - граница публичного сервитута
- (blue line) - граница муниципального образования по сведениям ЕГРН
- 78:40:1932902 - номер кадастрового квартала
- (blue line) - граница кадастрового квартала
- (blue line) - граница земельного участка, сведения о котором содержатся в ЕГРН
- :39 - обозначение земельного участка, сведения о котором содержатся в ЕГРН

Схема расположения границ публичного сервитута



Ленинградская область
Всеволожский муниципальный район
Сертовское городское поселение
г. Сертово

47:08:01:03002

47:08:0000000:64

Внутригородское муниципальное образование
г. Санкт-Петербурга
муниципальный округ поселок Песочный

78:38:0021360



:1

Масштаб 1:2000

Условные обозначения:

- - граница публичного сервитута
- - граница земельного участка, сведения о котором содержатся в ЕГРН
- — — — — воздушная линия электропередачи высокого напряжения ВЛ 110кВ
- — — — — номер кадастрового квартала
- — — — — граница кадастрового квартала
- ш - обозначение земельного участка, сведения о котором содержатся в ЕГРН
- - обозначение характерных точек границ публичного сервитута
- — — — — граница сооружения - ЛЭП 35 кВ ЛЭП Ослянкин-Горы (ЛЭП 35 кВ, Лавашинская-1)



Подпись _____ Дата "01" апреля 2024 г

Схема расположения границ публичного сервитута

Ленинградская область,
Всеволожский муниципальный район,
Сертоловское городское поселение,
г. Сертолово

47:08:0000000.64

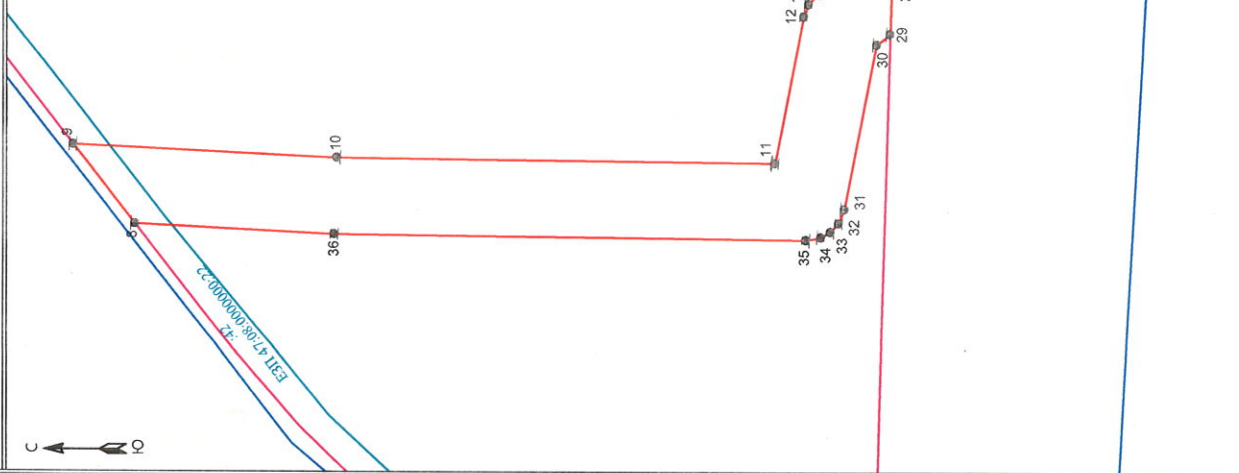
47:08:0103002

:70161

:25

:31

:6



Масштаб 1:2000

- Условные обозначения:**
- - граница публичного сервитута
 - - граница земельного участка, сведения о котором содержатся в ЕГРН
 - — — — — воздушная линия электропередачи высокого напряжения ВЛ 110кВ
 - 47:14:0000000 - номер кадастрового квартала
 - — — — — граница кадастрового квартала
 - 11 - обозначение характерных точек границы публичного сервитута
 - — — — — обозначение характерных точек границы земельного участка, сведения о котором содержатся в ЕГРН
 - — — — — граница сооружения - ЛЭП-35 кВ (сет. Осиновая Роша ште. Дистантуг (ВЛ 35 кВ Лавашовская-1))



Подпись _____ Дата "01" апреля 2024 г

от 17.07.2024 № 636

Обозначение характерных точек границ	Координаты. м		Обозначение характерных точек границ	Координаты. м	
	X	Y		X	Y
1	2	3	4	5	6
1	457435,87	2208080,7	30	456548,34	2208104,09
2	457431,99	2208084,9	31	456560,80	2208039,56
3	457425,65	2208088,6	32	456563,03	2208034,10
4	457419,14	2208090,6	33	456566,21	2208030,64
5	457412,35	2208091,1	34	456569,90	2208028,50
6	457360,64	2208088,7	35	456575,69	2208027,40
7	457427,55	2208081,8	36	456759,32	2208029,38
1	457435,87	2208080,7	8	456837,08	2208033,22
8	456837,08	2208033,22			
9	456861,21	2208064,37			
10	456758,42	2208059,38			
11	456587,89	2208057,53			
12	456576,76	2208115,15			
13	456574,90	2208120,01			
14	456571,47	2208123,97			
15	456493,99	2208186,68			
16	456484,32	2208336,38			
17	456455,50	2208487,08			
18	456433,77	2208638,27			
19	456413,32	2208655,29			
20	456417,97	2208537,33			
21	456425,90	2208482,12			
22	456454,50	2208332,58			
23	456464,48	2208178,19			
24	456466,24	2208172,05			
25	456470,01	2208167,50			
26	456475,72	2208162,88			
27	456498,56	2208163,67			
28	456542,60	2208127,01			
29	456543,09	2208108,34			